

CATÁLOGO DE SEÑALES COVID-19



TELL SEÑALES

El trabajo con medidas de **seguridad** es lo más **importante**

Asesoría

Fabricación

Diseño

www.tellsenales.com



Resolución Ministerial

RM N° 0257-2020-MTC/01, y RM N° 0258-2020-MTC/01

para la prevención y control de la salud de los trabajadores con riesgo de exposición al virus SARS-Cov-19-COVID-19.

El COVID-19 es un nuevo tipo de coronavirus que afecta a los humanos, reportado por primera vez en diciembre de 2019 en la ciudad de Wuhan, provincia de Hubel, en China. La epidemia de COVID 19 se extendió rápidamente, siendo declarada una pandemia por la Organización Mundial de la Salud (OMS) el 11 de marzo del 2020. El viernes 6 de marzo del año 2020, se confirmó el primer caso de coronavirus en el Perú. Ante este panorama se tomaron medidas como la vigilancia epidemiológica que abarca la búsqueda de casos COVID-19.

El presente “CATALOGO” detalla diseños de señalética para la vigilancia, prevención y control de la salud de los trabajadores con riesgo de exposición al virus SARS-Cov-19-COVID-19.



1

VINILOS DE DISTANCIAMIENTO PARA SUELOS



1. VINILOS DE DISTANCIAMIENTO PARA SUELOS

Adhesivos para colocar en establecimientos y facilitar a las personas mantener la distancia de seguridad.

DISEÑO RECTANGULAR

- Medida: Sugerida 75x12 cm (personalizada).
- Material: Vinil alto tránsito y sobrelaminado.
- Fabricamos cualquier diseño y color personalizado.

1.1



1.2



1.2



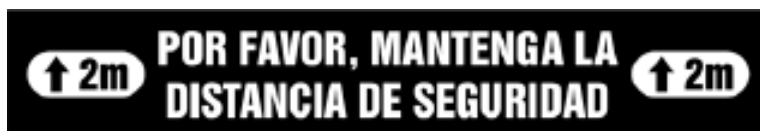
1.3



1.4



1.6



1.7



1. VINILOS DE DISTANCIAMIENTO PARA SUELOS

DISEÑO CIRCULAR

- Medida: Sugerida 30 x 30 cm (personalizada).
- Material: Vinil alto tránsito y sobrelaminado.
- Fabricamos cualquier diseño y color personalizado.



1.8



1.9



1.10



1.11



1.12



1.13



1.14



1.15



2

SEÑALES DE ADVERTENCIA, OBLIGATORIAS Y PROHIBICIÓN



NO TOCARSE
BOCA, LA NARIZ
O OJOS



ZONA DE
DESINFECCIÓN



CUBRIR LA BOCA
Y LA NARIZ CON
UNA MASCARILLA



ES OBLIGATORIO
LA TOMA DE
TEMPERATURA



PROHIBIDO
CONTACTO

2. SEÑALES DE ADVERTENCIA, OBLIGATORIAS Y DE PROHIBICIÓN

Personalizamos y trabajamos a medida, consulte diseños para grandes cantidades.

CARACTERÍSTICAS

- Medida sugerida: 20 x 30 cm, 40 x 60 cm, 60 x 90 cm; consultar otras medidas y características.
- Material: PVC 3 mm, Impreso en vinil y laminado matte o brillante, consultar opciones de materiales.
- Fabricamos cualquier diseño y color personalizado.



2. SEÑALES DE ADVERTENCIA, OBLIGATORIAS Y DE PROHIBICIÓN

CARACTERÍSTICAS

- Medida sugerida: 20 x 30 cm, 40 x 60 cm, 60 x 90 cm; consultar otras medidas y características.
- Material: PVC 3 mm, Impreso en vinil y laminado matte o brillante, consultar opciones de materiales.
- Fabricamos cualquier diseño y color personalizado.

2.1



2.2



2.3



2.4



2.5



2.6



2.7



2.8



2.9



2.10



2.11



2.12



2. SEÑALES DE ADVERTENCIA, OBLIGATORIAS Y DE PROHIBICIÓN

CARACTERÍSTICAS

- Medida sugerida: 20 x 30 cm, 40 x 60 cm, 60 x 90 cm; consultar otras medidas y características.
- Material: PVC 3 mm, Impreso en vinil y laminado matte o brillante, consultar opciones de materiales.
- Fabricamos cualquier diseño y color personalizado.



2. SEÑALES DE ADVERTENCIA, OBLIGATORIAS Y DE PROHIBICIÓN

CARACTERÍSTICAS

- Medida sugerida: 20 x 30 cm, 40 x 60 cm, 60 x 90 cm; consultar otras medidas y características.
- Material: PVC 3 mm, Impreso en vinil y laminado matte o brillante, consultar opciones de materiales.
- Fabricamos cualquier diseño y color personalizado.

2.25



2.26



2.27



2.28



2.29



2.30



2.31



2.32



3

SEÑALES INFORMATIVAS PARA COVID-19

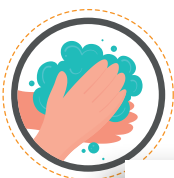
MEDIDAS DE PREVENCIÓN FRENTE AL COVID 19



Usa permanentemente la mascarilla.



No pasar sin control de temperatura



Lávate las manos con frecuencia, con jabón, por 20 segundos mínimo.



No tocarse los ojos, nariz o boca.

Limpia tus Manos

CON UN GEL A BASE DE ALCOHOL

⌚ Duración de este procedimiento: 20 - 30 segundos

1a



1b



2



Deposite en la palma de la mano una dosis de producto suficiente para cubrir todas las superficies.

Frótese las palmas de las manos entre sí.

MEDIDAS DE PREVENCIÓN COVID-19



USO PERMANENTE DE MASCARILLA



CONTROL DE TEMPERATURA



DESINFECTARSE EL CALZADO



LAVARSE FRECUENTEMENTE LAS MANOS



EVITA AGRUPACIÓN DE PERSONAS



DISTANCIAMIENTO SOCIAL



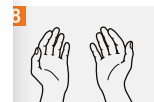
USO DE GEL DESINFECTANTE



RECOLECTOR DE MASCARILLAS Y GUANTES



Frótese el dorso de los dedos de una mano con la palma de la mano puesta, agarrándose los dedos.



Una vez secas, sus manos son seguras.

propagación

3. SEÑALES INFORMATIVAS PARA COVID-19

Personalizamos y trabajamos a medida, consulte diseños para grandes cantidades.

CARACTERÍSTICAS

- Medida: A4, A3, 60 x 90 cm, 90 x 120 cm, consultar otras medidas y características.
- Material: Vinil y sobrelaminado (matte y brillante) y lona banner.
- Fabricamos cualquier diseño y color personalizado.

3.1

¿Cómo lavarse las manos?

DURACIÓN DEL PROCESO: 30 SEGUNDOS

- 1** Humedezca las manos con agua y cierre el tubo
- 2** Aplique suficiente jabón
- 3** Frote sus manos palma con palma
- 4** Frote la palma de la mano derecha sobre el dorso de la mano izquierda entrelazando los dedos, y viceversa
- 5** Frote las manos entre sí, con los dedos entrelazados
- 6** Apoye el dorso de los dedos contra las palmas de las manos, frotando los dedos
- 7** Rodeando el pulgar izquierdo con la palma de la mano derecha, frote con un movimiento de rotación y viceversa
- 8** Frote circularmente la yema de los dedos de la mano derecha contra la palma de la mano izquierda y viceversa
- 9** Enjuague abundantemente con agua
- 10** Sacuda muy bien las manos y séquelas idealmente con una toalla desechable
- 11** Use toalla para cerrar la llave

3.3

MEDIDAS DE PREVENCIÓN FRENTE AL COVID 19

- 1. Usa permanentemente la mascarilla.
- 2. No pasar sin control de temperatura
- 3. Distancia social mínimo 1.5 m
- 4. Lávate las manos con frecuencia, con agua y jabón, por 20 segundos mínimo.
- 5. Evite el contacto
- 6. Desinfectar constantemente
- 7. No tocarse los ojos, nariz o boca
- 8. Prohibido juntarse
- 9. Este local está libre del COVID-19

3.2

Limpia tus Manos

CON UN GEL A BASE DE ALCOHOL

C Duración de este procedimiento: 20-30 segundos

- 1a** Deposita en la palma de tu mano una dosis de producto suficiente para cubrir todas las superficies.
- 1b** Frotase las palmas de las manos entre sí.
- 3** Frotase la palma de la mano derecha contra el dorso de la mano izquierda entrelazando los dedos y viceversa.
- 4** Frotase las palmas de las manos entre sí, con los dedos entrelazados.
- 5** Frotase el dorso de los dedos de una mano con la palma de la mano opuesta, agarrándose los dedos.
- 6** Frotase con un movimiento de rotación el pulgar izquierdo, atravesado con la mano derecha contra la palma de la palma de la mano izquierda, haciendo un movimiento de rotación y viceversa.
- 7** Frotase la punta de los dedos de la mano derecha contra la palma de la mano izquierda, haciendo un movimiento de rotación y viceversa.
- 8** Una vez secas, sus manos son seguras.

Tener las manos limpias reduce la propagación de enfermedades como COVID-19

3.4

MEDIDAS DE PREVENCIÓN COVID-19

- 1. USO PERMANENTE DE MASCARILLA
- 2. CONTROL DE TEMPERATURA
- 3. DESINFECTARSE EL CALZADO
- 4. LAVARSE FRECUENTEMENTE LAS MANOS
- 5. EVITA AGRUPACIÓN DE PERSONAS
- 6. DISTANCIAMIENTO SOCIAL (1.5 METROS)
- 7. USO DE GEL DESINFECTANTE
- 8. RECOLECTOR DE MASCARILLAS Y GUANTES

3. SEÑALES INFORMATIVAS PARA COVID-19

CARACTERÍSTICAS

- Medida: A4, A3, 60 x 90 cm, 90 x 120 cm, consultar otras medidas y características.
- Material: Vinil y sobrelaminado (matte y brillante) y lona banner.
- Fabricamos cualquier diseño y color personalizado

3.5

LOGO	INSTRUCCIONES DE LIMPIEZA DE MANOS	✓
	Mójese las manos con agua	
	Aplíquese jabón y frote las manos durante 20-30 segundos	
	Enjuáguese las manos con agua	
	Séquese las manos con la toalla de papel	
	Tire la toalla de papel en la papelera	

3.7

CORONAVIRUS | PREVENCIÓN EN OBRA

¿CÓMO PUEDO PROTEGER A MI FAMILIA?

Evita contacto cercano sin protocolo, no te toques la cara y lávate constantemente las manos. Además asegúrate de seguir las instrucciones de las autoridades locales sobre restricciones de movimiento.

Evita compartir vasos, platos y otros artículos de uso personal y limpia y desinfecta los objetos y las superficies que se tocan con frecuencia.

Si has viajado a áreas donde circula el virus o has estado en contacto cercano con alguien que lo tiene y presenta fiebre, tos o dificultad para respirar, busca atención médica de inmediato. No te automediques.

3.6

LOGO	SEGURIDAD DEL SITIO	✓
	Las personas que han estado en un área de alto riesgo de Covid-19 o en contacto con una persona infectada no están autorizados a visitar	
	Las personas con fiebre, tos, dolor de garganta y otros síntomas similares a la gripe no están autorizados a visitar	
	Use máscara	
	Use guantes	
	Mantenga una distancia segura de al menos 1,5 metros	

3.8

CORONAVIRUS | PREVENCIÓN EN OBRA

ORDEN Y ASEO EN LUGARES DE TRABAJO

LIMPIAR LAS SIGUIENTES ZONAS Y OBJETOS POR LO MENOS DOS VECES AL DÍA

Mesas	Escritorios	Teléfonos y celulares
Vehículos (buses, autobuses, taxis, etc)	Vasos	Sillas

PUEDEN USAR DESINFECTANTES, ALCOHOL Y/O TOALLAS DESECHABLES PARA HACERLO

3. SEÑALES INFORMATIVAS PARA COVID-19

CARACTERÍSTICAS

- Medida: A4, A3, 60 x 90 cm, 90 x 120 cm, consultar otras medidas y características.
- Material: Vinil y sobrelaminado (matte y brillante) y lona banner.
- Fabricamos cualquier diseño y color personalizado

3.9



3.10



3. SEÑALES INFORMATIVAS PARA COVID-19

CARACTERÍSTICAS

- Medida: A4, A3, 60 x 90 cm, 90 x 120 cm, consultar otras medidas y características.
- Material: Vinil y sobrelaminado (matte y brillante) y lona banner.
- Fabricamos cualquier diseño y color personalizado

3.11



3.12



3. SEÑALES INFORMATIVAS PARA COVID-19

CARACTERÍSTICAS

- Medida: A4, A3, 60 x 90 cm, 90 x 120 cm, consultar otras medidas y características.
- Material: Vinil y sobrelaminado (matte y brillante) y lona banner.
- Fabricamos cualquier diseño y color personalizado

3.13



3.14

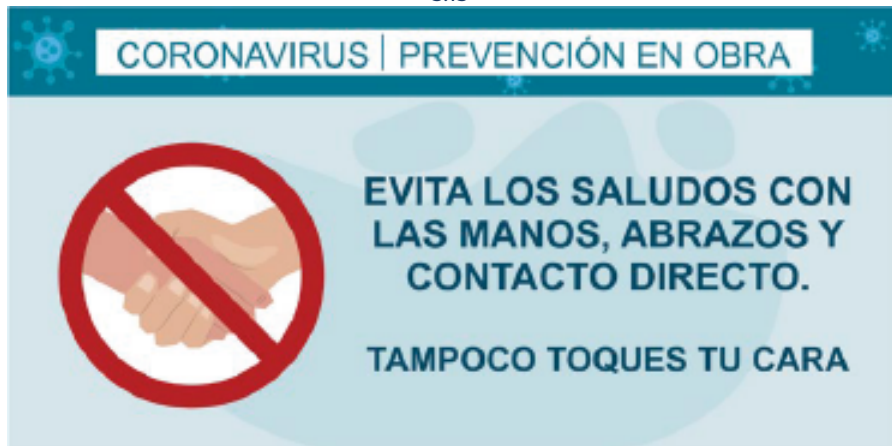


3. SEÑALES INFORMATIVAS PARA COVID-19

CARACTERÍSTICAS

- Medida: A4, A3, 60 x 90 cm, 90 x 120 cm, consultar otras medidas y características.
- Material: Vinil y sobrelaminado (matte y brillante) y lona banner.
- Fabricamos cualquier diseño y color personalizado

3.15



3.16





ATENCIÓN AL CLIENTE
992 536 019 / 931 406 027



/Tellsenales



E-MAIL
telollevoaseguroperu@gmail.com



/Tellsenales



Av. Argentina Cdra. 639
C.C. Udampe Calle 7 Stand 196 A
Lima - Lima - Lima



www.tellseñales.com